

حوزه کسب و کار

- ۱- مراکز مالی و تالارهای بورس
- ۲- مراکز تخصصی کسب و کار و پردیس های نوآوری و فناوری
- ۳- مجموعه های تجاری
- ۴- پردیس های تخصصی صنوف
- ۵- مجموعه های نمایشگاهی در مقیاس های مختلف
- ۶- بازارچه های محله

برنامه های کوتاه مدت

ساماندهی حدفاصل خیابان محسنی و میدان شورا با ساخت بازارچه های میوه و تره بار در محدوده مذکور





خیابان محسنی



ابتدای خیابان قائم مقام

مشخصات پروژه:

| | | | | | |
|------------------------------|------------|-------------------|--------------------------|---------------------|-------------------|
| آورده سرمایه گذاری (ریال) | درصد تراکم | درصد سطح اشغال | کاربری های پیشنهادی | زیربنا (مترمربع) | عرصه (مترمربع) |
| ۱۷۰,۰۰۰,۰۰۰,۰۰۰ | ۳۰۰ | ۱۰۰ | میادین میوه و تره بار | ۶۹۰۰ | ۲۳۰۰ |

روش مشارکت: B.O.T

تکمیل پروژه تجاری، پارکینگ طبقاتی آفتاب



میدان شهدا ابتدای خیابان شهید بهشتی



مشخصات پروژه:

| تعداد طبقات سازه ای | درصد سطح اشغال | کاربری | زیربنا (مترمربع) | عرصه (مترمربع) |
|------------------------|-------------------|-----------------------------------|---------------------|-------------------|
| ۴۰۰ | ۱۰۰ | تجاری، فرهنگی و پارکینگ طبقاتی | ۲۴۱۶۹ | ۳۱۳۴ |

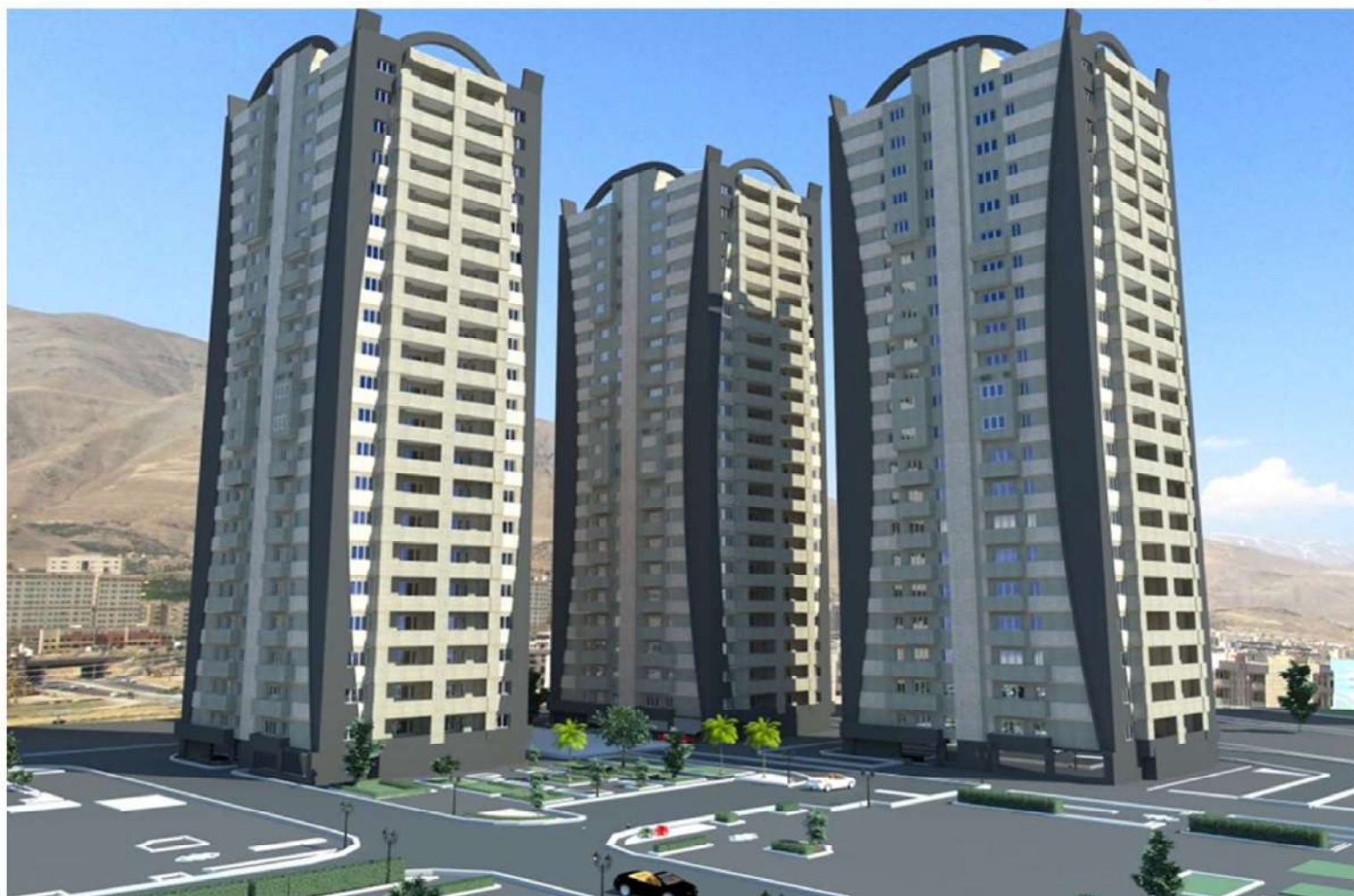
روش مشارکت: B.O.T

نصب بیلبردهای کمربندی



برنامه های میان مدت

اجرای پروژه مسکونی کوی کوثر



بزرگراه کربلا کوی کوثر





مشخصات پروژه:

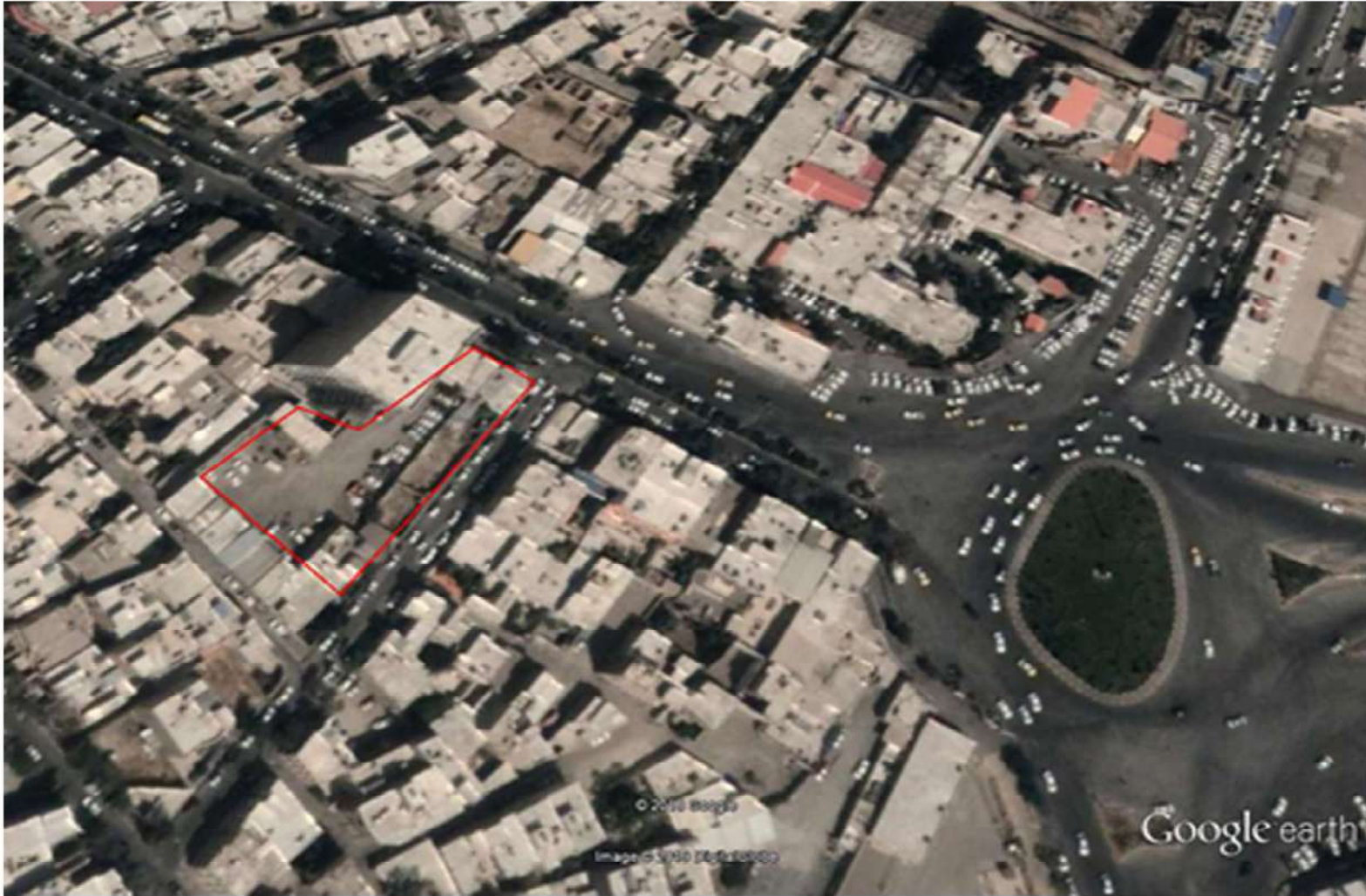
| آورده سرمایه گذاری (ریال) | درصد تراکم | درصد سطح اشغال | کاربری های پیشنهادی | زیربنا (مترمربع) | عرصه (مترمربع) |
|------------------------------|------------|-------------------|------------------------|---------------------|-------------------|
| ۷۶۸,۶۸۸,۴۲۵,۰۰۰ | ۲۷۰ | ۳۰ | مسکونی | ۳۹۶۴۲ | ۱۴۶۸۲ |

روش مشارکت: مشارکت مدنی

اجرای ساختمان اداری و تجاری خوزستان



خیابان امام خمینی (ره) نرسیده به میدان ولی عصر (عج)

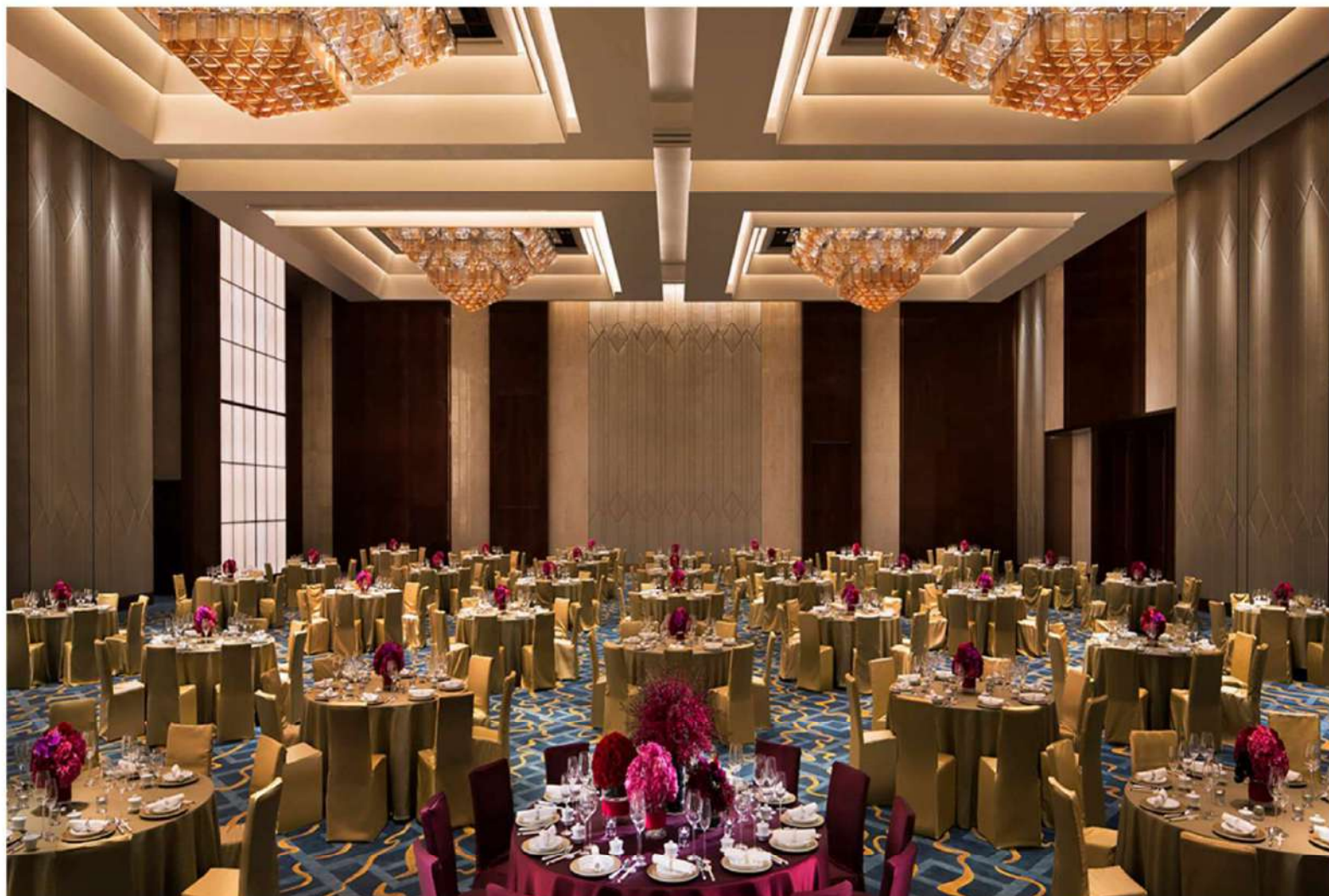


مشخصات پروژه:

| | | | | | |
|------------------------------|------------|-------------------|------------------------|---------------------|-------------------|
| آورده سرمایه گذاری (ریال) | درصد تراکم | درصد سطح اشغال | کاربری های پیشنهادی | زیربنا (مترمربع) | عرصه (مترمربع) |
| ۴۸۰,۰۰۰,۰۰۰,۰۰۰ | ۱۰۵۶ | ۸۰ | مسکونی، تجاری اداری | ۲۱۶۸۸ | ۲۰۵۳ |

روش مشارکت: مشارکت مدنی

تالار جشن و پذیرایی پارک شهید باهنر



مشخصات پروژه:

| | | | | |
|------------------------------|------------|------------------------|---------------------|-------------------|
| آورده سرمایه گذاری (ریال) | درصد تراکم | کاربری های پیشنهادی | زیربنا (مترمربع) | عرصه (مترمربع) |
| ۱۵۰,۰۰۰,۰۰۰,۰۰۰ | ٪۴۰ | تجاری | ۴۸۰۰ | ۱۲۰۰۰ |

روش مشارکت: B.O.T

برنامه های بلند مدت

پارک هنر و پردیس فرهنگی





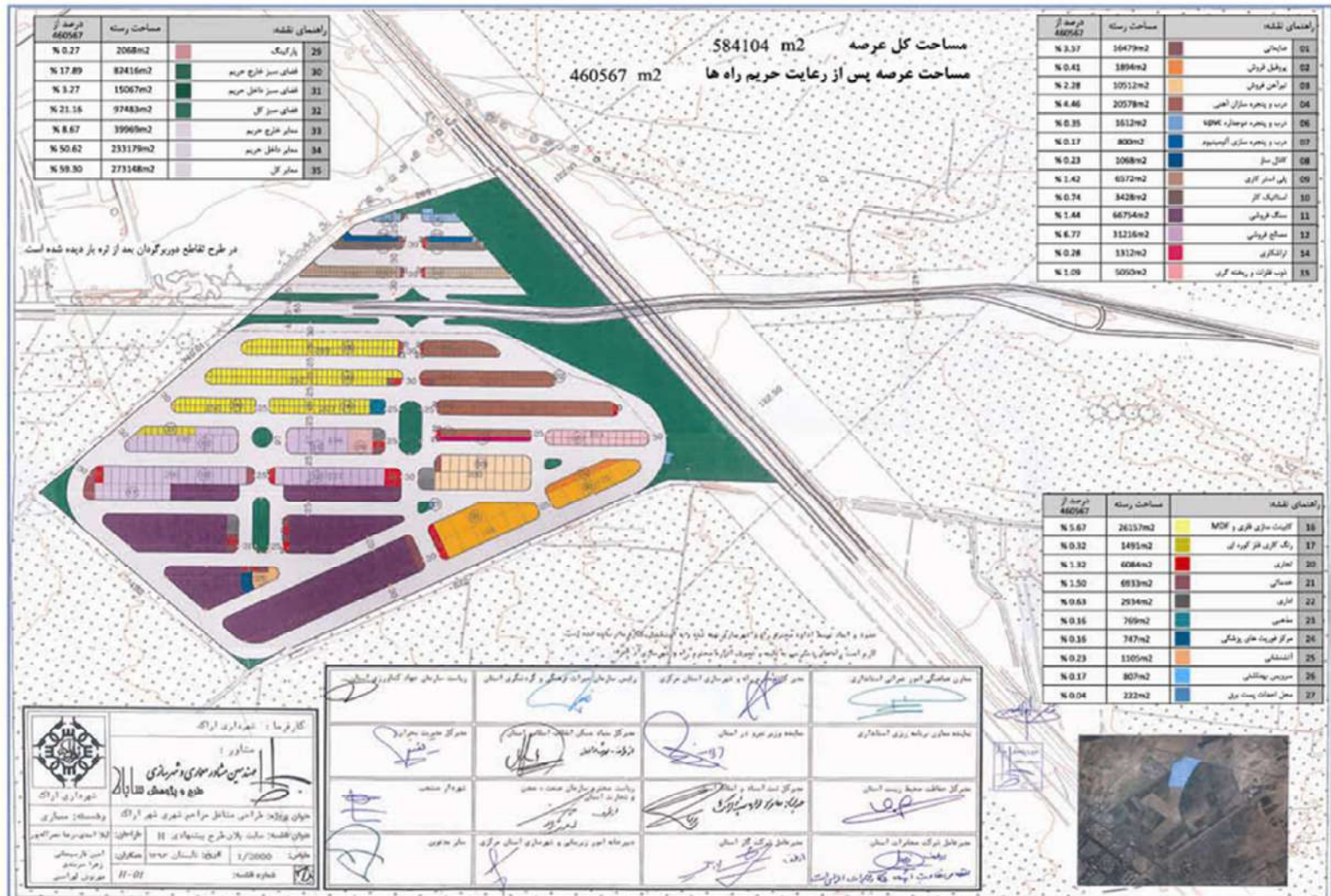


مشخصات پروژه:

| | | | | |
|------------------------------|------------|------------------------|---------------------|-------------------|
| آورده سرمایه گذاری (ریال) | درصد تراکم | کاربری های پیشنهادی | زیربنا (مترمربع) | عرصه (مترمربع) |
| ۴۵۰/۰۰۰/۰۰۰/۰۰۰ | ٪۲۰ | تجاری و فرهنگی | ۸۰۰۰ | ۴۰۰۰۰ |

روش مشارکت: B.O.T

اجرای طرح انتقال صنوف مزاحم شهری



کمربندی شمالی بزرگراه امام علی جاده تره بار (مبارک آباد)

مشخصات پروژه:

| آورده سرمایه گذاری (ریال) | درصد سطح اشغال | کاربری | زیربنا (مترمربع) | عرصه (مترمربع) |
|------------------------------|-------------------|---------------|---------------------|-------------------|
| ۶/۵۰۰/۰۰۰/۰۰۰/۰۰۰ ریال | ۴۵/۶۱ % | تجاری، خدماتی | ۲۱۰۰۷۷ | ۴۶۰۵۶۷ |

روش مشارکت: B.O.T

مجتمع محصولات پروتئینی (در اراضی ۵۰ هکتاری رودباران)



مجتمع فرآوری محصولات کشاورزی (در اراضی ۵۰ هکتاری رودباران)

مطالعات ساخت کارخانه بزرگ صنایع تبدیلی در جیرفت آغاز شد

جیرفت - ایرنا - رئیس سازمان صنعت، معدن و تجارت جنوب کرمان گفت: طرح مطالعات کارخانه بزرگ صنایع تبدیلی محصولات کشاورزی با سرمایه گذاری یکهزار و 80 میلیارد ریال در شهرستان جیرفت آغاز شد.



محمود اسکندری نسب روز دوشنبه در گفت و گو با خبرنگار ایرنا افزود: به منظور پر کردن خلاء کمبود صنایع تبدیلی در جنوب کرمان سرمایه گذار بخش خصوصی مطالعه احداث کارخانه بزرگ صنایع فرآوری محصولات کشاورزی را در شهرستان جیرفت آغاز کرد. وی بیان کرد: هنوز ظرفیت اسمی این کارخانه نهایی نشده است و با راه اندازی آن محصولات کشاورزی به کمپوت و کنسرو میوه و کنستانتره تبدیل می شود و همچنین علاوه بر تولید انواع سس، فرآوری سبزیجات و حیوانات نیز انجام خواهد شد. وی اشتغالزایی کارخانه صنایع تبدیلی کشاورزی را هنگام فعالیت 125 نفر ذکر کرد و افزود: با راه اندازی این کارخانه بخشی از مشکلات تولید محصولات کشاورزی نیز برطرف می شود.



توضیحات پروژه

پروژه : احداث مجتمع سورتینگ و بسته بندی محصولات کشاورزی و دامی

کارفرما : شرکت تعاونی توسعه و عمران تدبیر امید آیسک

محل اجرا: استان خراسان جنوبی-شهرستان سرایان-بخش آیسک-روستای کوثر-ناحیه صنعتی آیسک

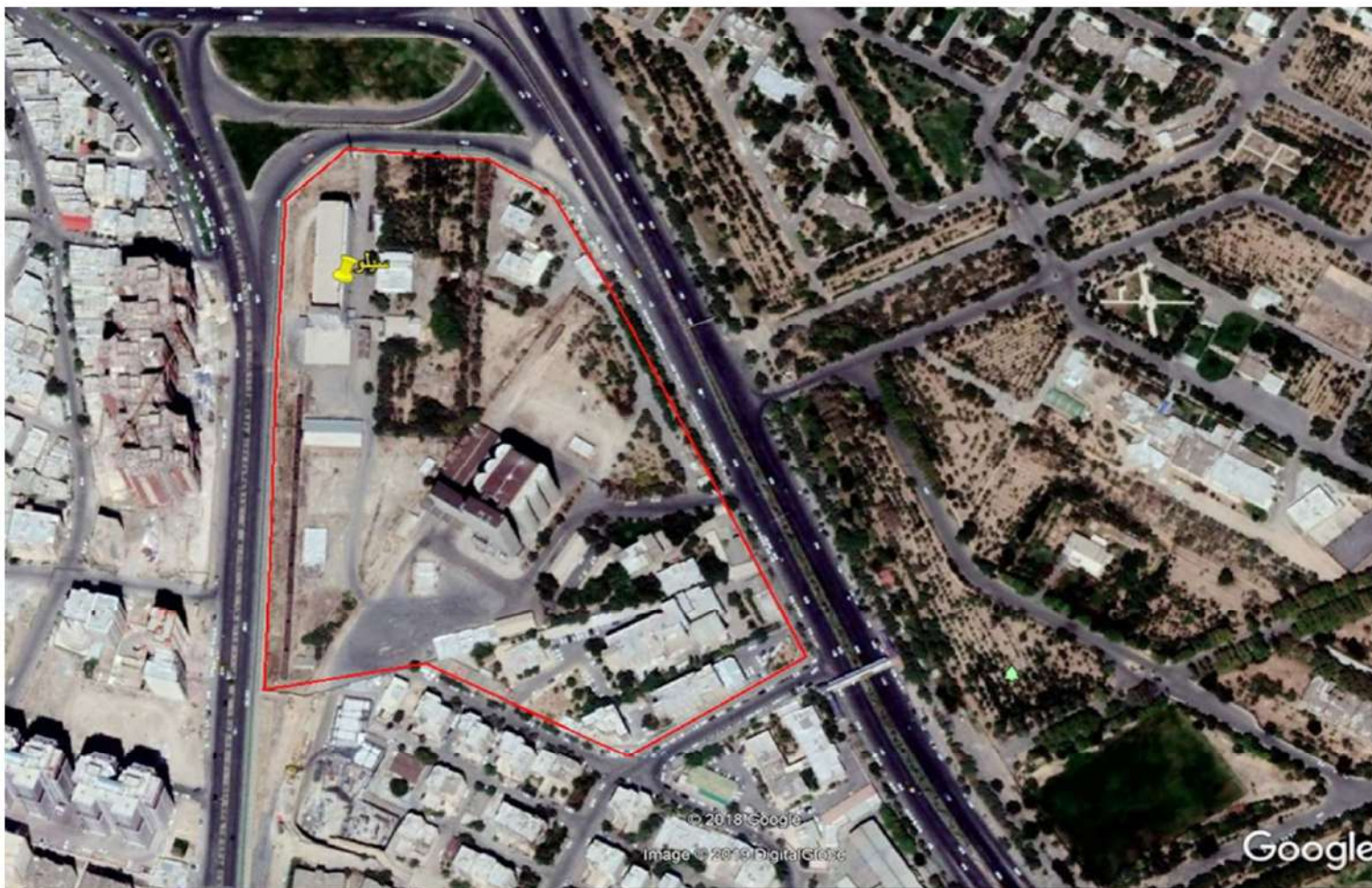
محصولات تولیدی:

ظرفیت طرح : ۲۴۰۱ تن در سال

سرمایه گذاری ثابت: ۴۰۹۹۲ میلیون ریال

تاریخ انجام کار : دی ۹۴

انتقال سیلوی اراک به خارج از شهر و ساخت برج تجاری، تفریحی، اداری و مسکونی جایگزین



تقاطع غیر هم سطح جهاد خیابان پانزده خرداد







برج تجارت جهانی تبریز



برج تجاری و اداری آرمیتاژ مشهد



مشخصات پروژه:

| | | | | |
|------------------------------|------------|--------------------------------|---------------------|-------------------|
| آورده سرمایه گذاری (ریال) | درصد تراکم | کاربری های پیشنهادی | زیربنا (مترمربع) | عرصه (مترمربع) |
| ۷,۷۰۰,۰۰۰,۰۰۰,۰۰۰ | ۲۹۰ | تجاری-تفریحی اداری و مسکونی | ۲۲,۰۰۰ | ۴,۰۰۰ |

روش مشارکت: مشارکت مدنی

شهرک اداری اراک (در اراضی ۲۰ هکتاری سه راه خمین)



میدان امام خمینی- کمربندی شمالی - بزرگراه امام علی (ع)

مجموعه اداری لندن



مجموعه اداری هامبورگ



مجموعه اداری نیویورک



