

## حوزه گردشگری و تفریحات

- ۱- رستوران ها و مجموعه های پذیرایی
- ۲- هتل ها و مراکز اقامتی
- ۳- پارک های موضوعی
- ۴- نمادهای شهری
- ۵- مجموعه های بازی و شهربازی، مجموعه های ورزشی
- ۶- تورهای گردشگری و اراک گردی



# برنامه های کوتاه مدت

## ساخت رستوران پارک شهر





## مشخصات پروژه:

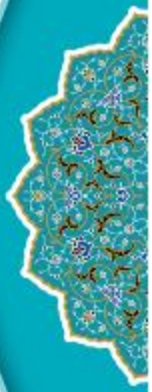
|                              |            |                   |                        |                     |                   |
|------------------------------|------------|-------------------|------------------------|---------------------|-------------------|
| آورده سرمایه گذاری<br>(ریال) | درصد تراکم | درصد<br>سطح اشغال | کاربری های<br>پیشنهادی | زیربنا<br>(مترمربع) | عرصه<br>(مترمربع) |
| ۴,۰۰۰,۰۰۰,۰۰۰                | ۳          | ۳                 | تجاری                  | ۲۰۰                 | ۶۰۰               |

روش مشارکت: B.O.T



## مرمت و بازسازی رستوران کوهپایه





## مشخصات پروژه:

|                              |            |                   |                        |                     |                   |
|------------------------------|------------|-------------------|------------------------|---------------------|-------------------|
| آورده سرمایه گذاری<br>(ریال) | درصد تراکم | درصد<br>سطح اشغال | کاربری های<br>پیشنهادی | زیربنا<br>(مترمربع) | عرصه<br>(مترمربع) |
| ۳,۰۰۰,۰۰۰,۰۰۰                | ۵۰         | ۱۰۰               | تجاری                  | ۲۰۰                 | ۴۰۰               |

روش مشارکت: R.O.T



## ساخت مجموعه رستوران پامچال شهر صنعتی





## مشخصات پروژه:

|                              |            |                   |                        |                     |                   |
|------------------------------|------------|-------------------|------------------------|---------------------|-------------------|
| آورده سرمایه گذاری<br>(ریال) | درصد تراکم | درصد<br>سطح اشغال | کاربری های<br>پیشنهادی | زیربنا<br>(مترمربع) | عرصه<br>(مترمربع) |
| ۵۱,۵۰۰,۰۰۰,۰۰۰               | ۱۳         | ۵                 | تجاری                  | ۱۷۰۰                | ۱۳۰۰۰             |

روش مشارکت: R.O.T

## ساخت کافی شاپ و فست فود باغ گل شهر صنعتی









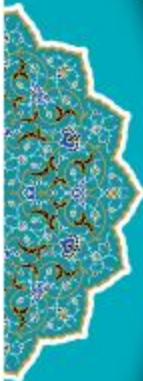
## مشخصات پروژه:

|                              |            |                   |                        |                     |                   |
|------------------------------|------------|-------------------|------------------------|---------------------|-------------------|
| آورده سرمایه گذاری<br>(ریال) | درصد تراکم | درصد<br>سطح اشغال | کاربری های<br>پیشنهادی | زیربنا<br>(مترمربع) | عرصه<br>(مترمربع) |
| ۱۲,۱۰۰,۰۰۰,۰۰۰               | ۶          | ۶                 | تجاری                  | ۴۰۵                 | ۷۰۰               |

روش مشارکت: R.O.T

## احداث و بهره برداری غرفه های تجاری پارک بلوار ورزش





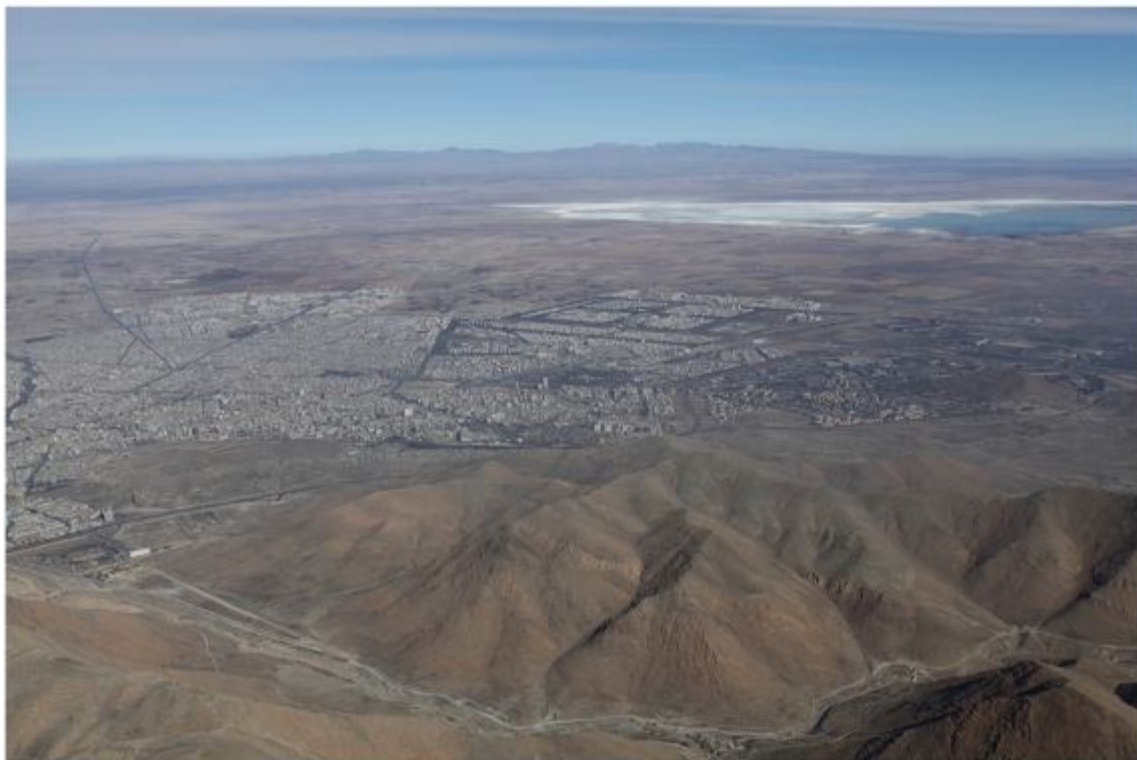
# برنامه های میان مدت

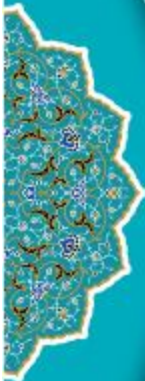


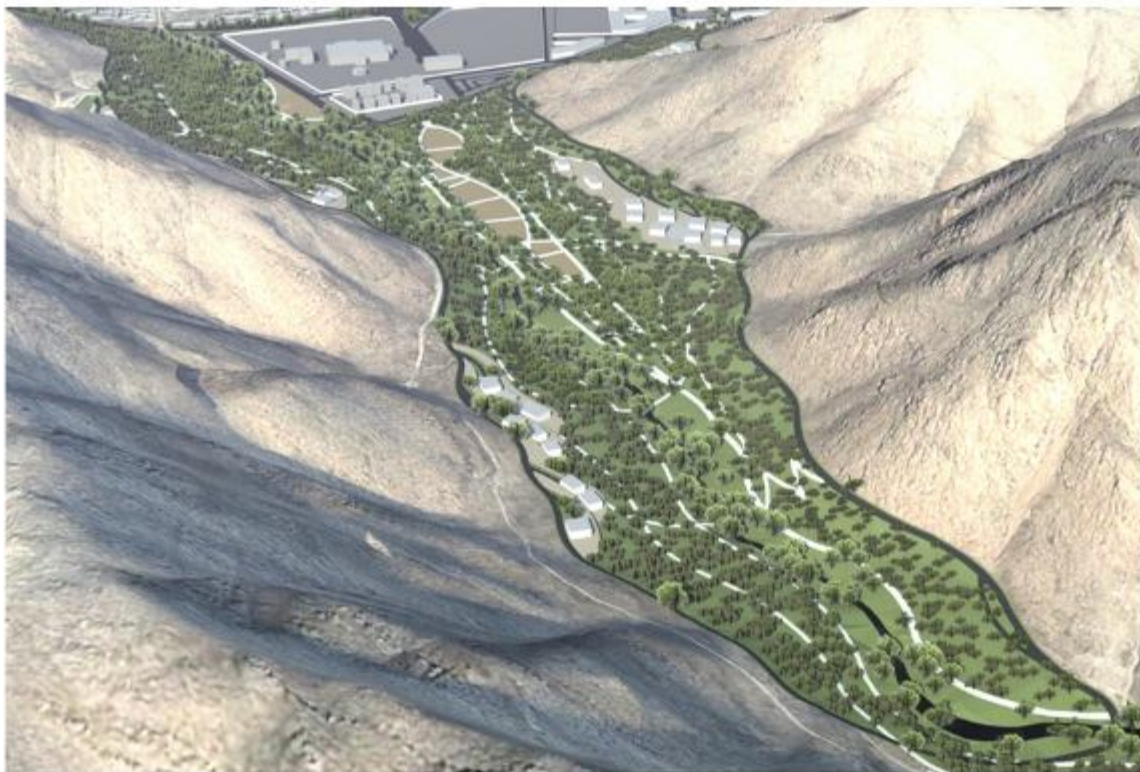
## اجرای طرح منطقه نمونه گردشگری دره گردو







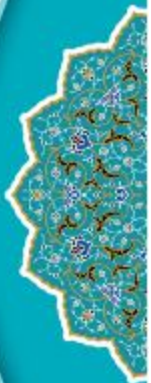






## اجرای طرح گردشگری بام اراک









۱. ورودی
۲. باغ حاکماده
۳. باغ کودک
۴. بوستان سلطان آباد
۵. باغ مهر و فرهنگ
۶. باغ گل
۷. بوستان آب و آس
۸. گلخانه
۹. اعیان تانکر
۱۰. نمایشگاه و فروشگاه چند منظوره
۱۱. مجموعه تفریحی کودکان
۱۲. مجموعه تفریحی کودکان
۱۳. مجموعه تفریحی جوان
۱۴. پل فردا گردی
۱۵. بیست توجیه سوار
۱۶. پارکینگ روزگار
۱۷. صنعت آب
۱۸. رصد خانه
۱۹. برجک و اتاق سوار
۲۰. کافه
۲۱. هتل
۲۲. رستوران شاه
۲۳. تالار و رستوران
۲۴. اهل و خوب گشت
۲۵. کافه های ۱۰ متری
۲۶. آف رود صناد
۲۷. تفریح کافه بین راهی رستوران
۲۸. بیست کارنگ
۲۹. باش سوار
۳۰. ریب آبن
۳۱. تفریح های ساحلی و تفریحی
۳۲. سرویس بهداشتی
۳۳. خرید
۳۴. مرکز کور آس
۳۵. ایستگاه
۳۶. نگهبان
۳۷. صحنه تفریح
۳۸. پارکینگ
۳۹. ورودی
۴۰. پارکینگ گردی
۴۱. خودرو پار



## نمونه اجرا شده در شهر همدان





## نمونه اجرا شده در شهر تبریز



## اجرای طرح گردشگری معدن سنگ













## اجرای طرح گردشگری پارک شهید باهنر





## کارتینگ پارک شهید باهنر



## مشخصات پروژه:

|                        |            |                   |                        |                     |                   |
|------------------------|------------|-------------------|------------------------|---------------------|-------------------|
| تعداد طبقات<br>سازه ای | درصد تراکم | درصد<br>سطح اشغال | کاربری های<br>پیشنهادی | زیربنا<br>(مترمربع) | عرصه<br>(مترمربع) |
| ۱                      | ۱۰۰        | ۱۰۰               | کارتینگ                | ۳۰۹۴۱/۲۵            | ۳۰۹۴۱/۲۵          |

روش مشارکت: B.O.T

## آورده سرمایه گذار:

| ردیف | نوع آورده                | مقدار (مترمربع) | ارزش واحد (ریال) | ارزش کل (ریال)  |
|------|--------------------------|-----------------|------------------|-----------------|
| ۱    | فضای کارتیگ              | ۱۰۰۰            | ۱۰,۰۰۰,۰۰۰       | ۱۰,۰۰۰,۰۰۰,۰۰۰  |
| ۲    | فضاهای خدماتی و کافی شاپ | ۷۳۵             | ۱۵,۰۰۰,۰۰۰       | ۱۱,۰۲۵,۰۰۰,۰۰۰  |
| ۳    | آبنما                    | ۴۶۰             | ۱۰,۰۰۰,۰۰۰       | ۴,۶۰۰,۰۰۰,۰۰۰   |
| ۴    | فضای نشستن               | ۹۷۴             | ۴,۰۰۰,۰۰۰        | ۳,۸۹۶,۰۰۰,۰۰۰   |
| ۵    | پارکینگ                  | ۱۷۳۲            | ۴,۰۰۰,۰۰۰        | ۶,۹۲۸,۰۰۰,۰۰۰   |
| ۶    | فضای سبز                 | ۴۴۶۳            | ۲,۰۰۰,۰۰۰        | ۸,۹۲۶,۰۰۰,۰۰۰   |
| ۷    | محوطه سازی               | ۱۲۵۵۰           | ۳,۰۰۰,۰۰۰        | ۳۷,۶۵۰,۰۰۰,۰۰۰  |
| جمع  |                          | ۳۰,۹۱۴          |                  | ۱۷۳,۰۲۵,۰۰۰,۰۰۰ |

## باشگاه پینت بال پارک شهید باهنر





## مشخصات پروژه:

| تعداد طبقات<br>سازه ای | درصد تراکم | درصد<br>سطح اشغال | کاربری های<br>پیشنهادی | زیربنا<br>(مترمربع) | عرصه<br>(مترمربع) |
|------------------------|------------|-------------------|------------------------|---------------------|-------------------|
| ۱                      | ۱۰۰        | ۱۰۰               | ورزشی                  | ۲۵۰۰۰               | ۲۵۰۰۰             |

روش مشارکت: B.O.T

## آورده سرمایه گذار:

| ردیف | نوع آورده                    | مقدار (مترمربع) | ارزش واحد (ریال) | ارزش کل (ریال)  |
|------|------------------------------|-----------------|------------------|-----------------|
| ۱    | احداث زمین پینت بال          | ۹۰۰۰            | ۴,۰۰۰,۰۰۰        | ۳۶,۰۰۰,۰۰۰,۰۰۰  |
| ۲    | احداث ساختمان اداری و خدماتی | ۱۰۰۰            | ۱۴,۰۰۰,۰۰۰       | ۱۴,۰۰۰,۰۰۰,۰۰۰  |
| ۳    | احداث پارکینگ                | ۲۰۰۰            | ۵,۰۰۰,۰۰۰        | ۱۰,۰۰۰,۰۰۰,۰۰۰  |
| ۴    | رستوران                      | ۵۳۰             | ۲,۰۰۰,۰۰۰        | ۱,۰۶۰,۰۰۰,۰۰۰   |
| ۵    | محوطه سازی                   | ۱۱۵۸۴           | ۴,۰۰۰,۰۰۰        | ۴۶,۳۳۶,۰۰۰,۰۰۰  |
| ۶    |                              |                 |                  | ۱۱۶,۹۳۶,۰۰۰,۰۰۰ |

## مانژ اسب سواری پارک شهید باهنر



## مشخصات پروژه:

|                        |                   |                        |                     |                   |
|------------------------|-------------------|------------------------|---------------------|-------------------|
| تعداد طبقات<br>سازه ای | درصد<br>سطح اشغال | کاربری های<br>پیشنهادی | زیربنا<br>(مترمربع) | عرصه<br>(مترمربع) |
| ۱                      | ۷۵                | اسب سواری              | ۳۹۴۶۵               | ۵۳۰۰۰             |

روش مشارکت: B.O.T



## آورده سرمایه گذار:

| ردیف | نوع آورده  | مقدار (مترمربع) | ارزش واحد (ریال) | ارزش کل (ریال)      |
|------|--|-----------------|------------------|---------------------|
| ۱    | اصطبل  | ۳۲۳۸۴           | ۸,۰۰۰,۰۰۰        | ۲۷,۰۷۲,۰۰۰,۰۰۰      |
| ۲    | فضاهای اسب سواری                                       | ۲۲۵۲۰           | ۴,۰۰۰,۰۰۰        | ۹,۰۰,۸۰۰,۰۰۰,۰۰۰    |
| ۳    | احداث ساختمان و تاسیسات اداری و خدماتی و سولیت کارگران | ۶۰۰             | ۱۴,۰۰۰,۰۰۰       | ۸,۴۰۰,۰۰۰,۰۰۰,۰۰۰   |
| ۴    | مسیر سنگفرش  | ۱۹۰۰            | ۵,۰۰۰,۰۰۰        | ۹,۵۰۰,۰۰۰,۰۰۰,۰۰۰   |
| ۵    | رستوران  | ۵۳۰             | ۲,۰۰۰,۰۰۰        | ۱,۰۶۰,۰۰۰,۰۰۰,۰۰۰   |
| ۶    | آلاچیق   | ۸۰۰۰            | ۵,۰۰۰,۰۰۰        | ۴۰,۰۰۰,۰۰۰,۰۰۰,۰۰۰  |
| ۷    | احداث پارکینگ  | ۲۵۳۰            | ۴,۰۰۰,۰۰۰        | ۱۰,۱۲۰,۰۰۰,۰۰۰,۰۰۰  |
|      | جمع  | ۳۹۴۶۴           |                  | ۱۹۵,۷۷۲,۰۰۰,۰۰۰,۰۰۰ |

## پارک خرگوش ها در پارک امیرکبیر



## زمین های ورزشی روباز پارک شهید باهنر





## زمین های ورزشی روباز پارک شهید باهنر





## زمین های ورزشی روباز پارک شهید باهنر



## زمین های ورزشی روباز پارک شهید باهنر



## مشخصات پروژه:

|                            |        |              |       |      |         |         |        |            |
|----------------------------|--------|--------------|-------|------|---------|---------|--------|------------|
| جمع زیربنای طبقه<br>(مفید) | متفرقه | دوچرخه سواری | اسکیت | تنیس | بسکتبال | والیبال | فوتبال | شماره طبقه |
| ۵۰۰۰                       | ۱۰۰۰۰  | ۵۰۰۰         | ۵۰۰۰  | ۵۰۰۰ | ۵۰۰۰    | ۵۰۰۰    | ۱۵۰۰۰  | روپاز      |
| مجموع زیربنا<br>(مترمربع)  | ۱۰۰۰۰  | ۵۰۰۰         | ۵۰۰۰  | ۵۰۰۰ | ۵۰۰۰    | ۵۰۰۰    | ۱۵۰۰۰  | جمع        |

روش مشارکت: B.O.T

## آورده سرمایه گذار:

| ردیف | نوع آورده | مقدار<br>(مترمربع) | ارزش واحد<br>(ریال) | ارزش کل<br>(ریال) |
|------|-----------|--------------------|---------------------|-------------------|
| ۱    | ساخت      | ۵۰۰۰               | ۷,۰۰۰,۰۰۰           | ۳۵,۰۰۰,۰۰۰,۰۰۰    |
| جمع  |           | ۵۰۰۰               |                     | ۳۵,۰۰۰,۰۰۰,۰۰۰    |



## کلوپ تیراندازی اهداف پروازی پارک شهید باهنر



## کلوپ تیراندازی با کمان پارک شهید باهنر







## دریاچه مصنوعی پارک شهید باهنر







ایجاد اقامت گاههای بوم گردی در پارک شهید باهنر  
جهت اسکان مسافران و افزایش ظرفیت گردشگری اراک



## رستوران پارک شهید باهنر





## مشخصات پروژه:

|                        |            |                   |                        |                     |                   |
|------------------------|------------|-------------------|------------------------|---------------------|-------------------|
| تعداد طبقات<br>سازه ای | درصد تراکم | درصد<br>سطح اشغال | کاربری های<br>پیشنهادی | زیربنا<br>(مترمربع) | عرصه<br>(مترمربع) |
| ۲                      | ۱۵۰        | ۵۲                | رستوران                | ۱۷۳۲/۶۰             | ۱۴۰۰              |

روش مشارکت: B.O.T



## آورده سرمایه گذار:

| ردیف | نوع آورده                | مقدار<br>(مترمربع) | ارزش واحد<br>(ریال) | ارزش کل<br>(ریال) |
|------|--------------------------|--------------------|---------------------|-------------------|
| ۱    | رستوران<br>و فست فود     | ۱۱۱۰۰              | ۲۰,۰۰۰,۰۰۰          | ۲۲۲,۰۰۰,۰۰۰,۰۰۰   |
| ۲    | VIP                      | ۱۱۷                | ۲۵,۰۰۰,۰۰۰          | ۲,۹۲۵,۰۰۰,۰۰۰     |
| ۳    | آشپزخانه                 | ۳۹۵                | ۲۰,۰۰۰,۰۰۰          | ۷,۹۰۰,۰۰۰,۰۰۰     |
| ۴    | فضای مدیریتی<br>و خدماتی | ۱۱۰                | ۱۵,۰۰۰,۰۰۰          | ۱,۶۵۰,۰۰۰,۰۰۰     |
|      | جمع                      |                    |                     | ۲۳۴,۴۷۵,۰۰۰,۰۰۰   |

## بهسازی و بروزرسانی پارک وحش







## ساخت سالن ورزشی جهانگیری







## مشخصات پروژه:

| تعداد طبقات<br>سازه ای | درصد تراکم | درصد<br>سطح اشغال | کاربری های<br>پیشنهادی | زیربنا<br>(مترمربع) | عرصه<br>(مترمربع) |
|------------------------|------------|-------------------|------------------------|---------------------|-------------------|
| ۲                      | ۱۱۵        | ۱۰۰               | ورزشی                  | ۱۸۸۸                | ۱۶۴۲              |

روش مشارکت: B.O.T

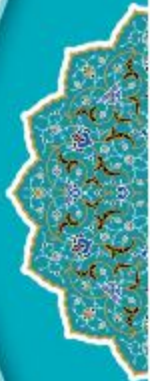
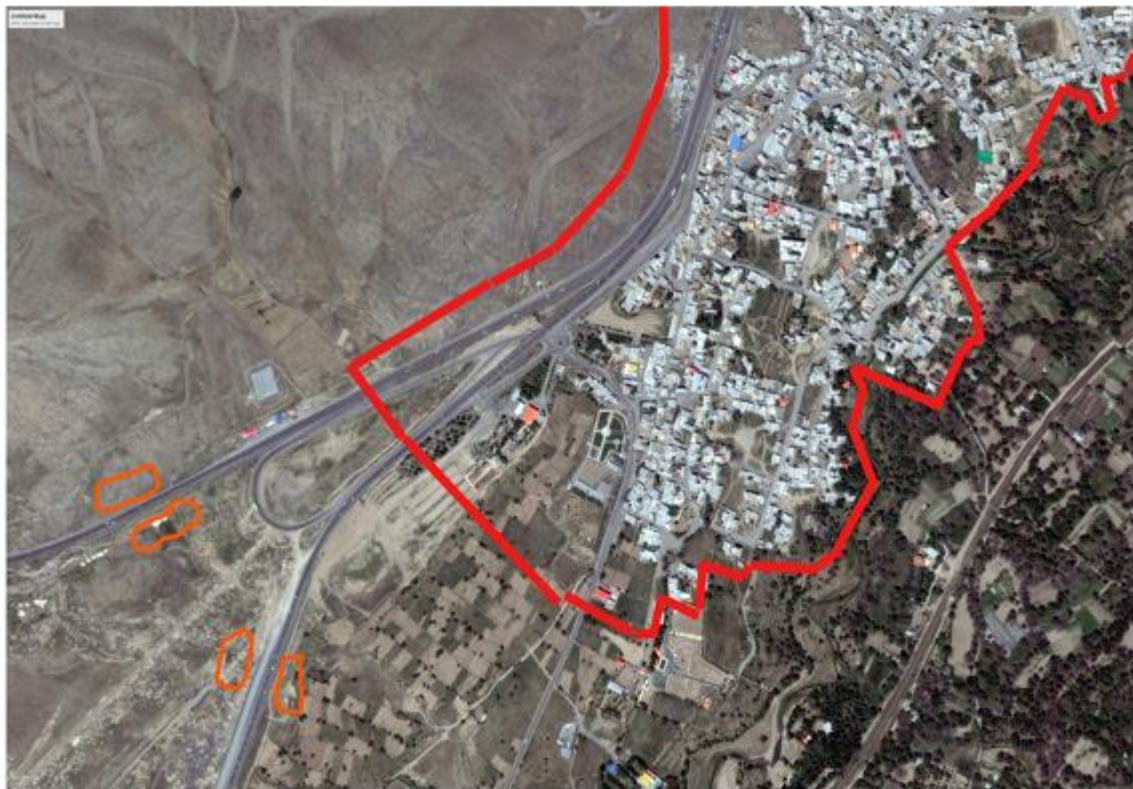
## آورده سرمایه گذار:

| ردیف | نوع آورده                      | مقدار<br>(مترمربع) | ارزش واحد<br>(ریال) | ارزش کل<br>(ریال) |
|------|--------------------------------|--------------------|---------------------|-------------------|
| ۱    | سالن ورزشی                     | ۱۲۴۴               | ۱۰,۰۰۰,۰۰۰          | ۱۲,۴۴۰,۰۰۰,۰۰۰    |
| ۲    | سالن بدنسازی                   | ۱۷۴                | ۱۲,۰۰۰,۰۰۰          | ۲,۰۸۸,۰۰۰,۰۰۰     |
| ۳    | دوش و سرویس<br>بهداشتی و رختکن | ۱۱۳                | ۱۰,۰۰۰,۰۰۰          | ۱,۱۳۰,۰۰۰,۰۰۰     |
| ۴    | بوفه و اداری<br>و تاسیسات      | ۶۶                 | ۱۴,۰۰۰,۰۰۰          | ۹۲۴,۰۰۰,۰۰۰       |
| ۵    | سایر فضاهای<br>مشترک           | ۲۸۹۰               | ۸,۰۰۰,۰۰۰           | ۲۳,۱۲۰,۰۰۰,۰۰۰    |
|      | جمع                            | ۴۴۸۷               |                     | ۶۶,۷۰۲,۰۰۰,۰۰۰    |

## اجرای طرح ساماندهی ورودی های شهر اراک با اولویت گردنه سبک







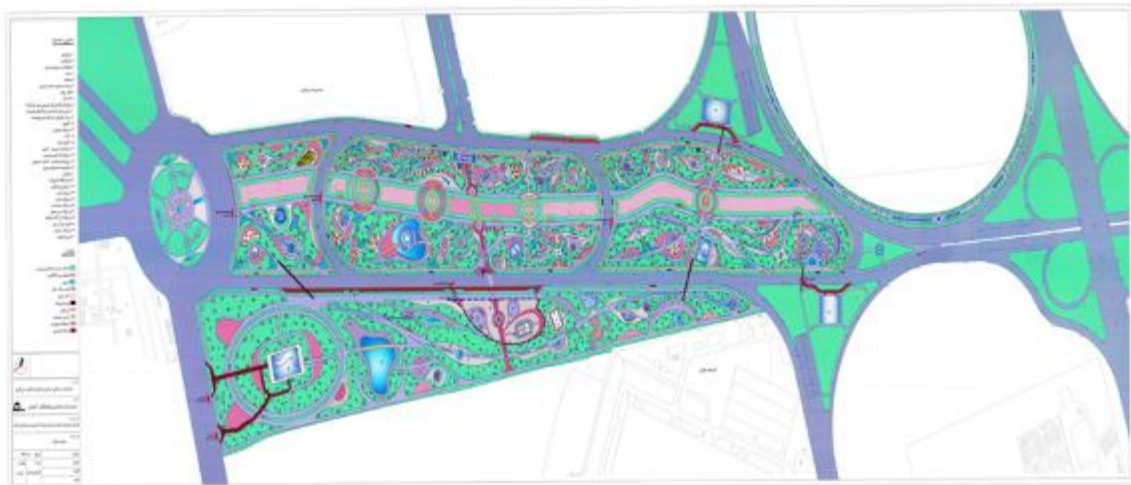
## نمونه اجرا شده در شهر شیراز ( دروازه قرآن )



## اجرای طرح تفریحی پارک ۴۵ هکتاری انتهای هیکو









# برنامه های کوتاه مدت

## شهرک تفریحی و سرگرمی

(با مشارکت اداره کل اوقاف در اراضی ۲۰ هکتاری جنب دانشگاه پیام نور)













## مشخصات پروژه:

|                              |                   |                        |                     |                   |
|------------------------------|-------------------|------------------------|---------------------|-------------------|
| آورده سرمایه گذاری<br>(ریال) | درصد<br>سطح اشغال | کاربری های<br>پیشنهادی | زیربنا<br>(مترمربع) | عرصه<br>(مترمربع) |
| ۴۰,۰۰۰,۰۰۰,۰۰۰               | ۱۰۰               | گردشگری                |                     | ۱۰۰۰              |

روش مشارکت: مشارکت مردمی













## مشخصات پروژه:

| آورده سرمایه گذاری<br>(ریال) | درصد<br>سطح اشغال | کاربری های<br>پیشنهادی | زیربنا<br>(مترمربع) | عرصه<br>(مترمربع) |
|------------------------------|-------------------|------------------------|---------------------|-------------------|
| ۱                            | ٪۱۰۰              | پارک شادی              | ۱۴۲۵۲               | ۱۴۲۵۲             |

روش مشارکت: مشارکت مدنی

## آورده سرمایه گذار:

| ردیف | نوع آورده                        | مقدار<br>(مترمربع) | ارزش واحد<br>(ریال) | ارزش کل<br>(ریال) |
|------|----------------------------------|--------------------|---------------------|-------------------|
| ۱    | احداث پارکینگ                    | ۴۴۶                | ۴,۰۰۰,۰۰۰           | ۱,۷۸۴,۰۰۰,۰۰۰     |
| ۲    | فضاهای ورزشی کوچک<br>و کامپیوتری | ۱۹۳۲               | ۱۰,۰۰۰,۰۰۰          | ۱۹,۳۲۰,۰۰۰,۰۰۰    |
| ۳    | بازیهای مختلف                    | ۸۷۸                | ۱۰,۵۰۰,۰۰۰          | ۹,۲۱۹,۰۰۰,۰۰۰     |
| ۴    | فضای نشستن                       | ۹۱۰                | ۵,۰۰۰,۰۰۰           | ۴,۵۵۰,۰۰۰,۰۰۰     |
| ۵    | رستوران                          | ۲۰۰                | ۲۵,۰۰۰,۰۰۰          | ۵,۰۰۰,۰۰۰,۰۰۰     |
| ۶    | فضای خدماتی                      | ۲۱۳                | ۱۰,۰۰۰,۰۰۰          | ۲,۱۳۰,۰۰۰,۰۰۰     |
| ۷    | احداث فضای سبز                   | ۳۹۷۶               | ۴,۰۰۰,۰۰۰           | ۱۵,۹۰۴,۰۰۰,۰۰۰    |
| ۸    | محوطه سازی                       | ۵۶۹۶               | ۴,۰۰۰,۰۰۰           | ۲۲,۷۸۴,۰۰۰,۰۰۰    |
|      | جمع                              | ۱۴۲۵۲/۸۰           |                     | ۸۰,۶۹۱,۰۰۰,۰۰۰    |





## مشخصات پروژه:

|                              |                   |                        |                     |                   |
|------------------------------|-------------------|------------------------|---------------------|-------------------|
| آورده سرمایه گذاری<br>(ریال) | درصد<br>سطح اشغال | کاربری های<br>پیشنهادی | زیربنا<br>(مترمربع) | عرصه<br>(مترمربع) |
| ۵۰۰,۰۰۰,۰۰۰,۰۰۰              | ۵                 | تفریحی                 | ۱۰۰۰                | ۲۰۰۰              |

روش مشارکت: مشارکت مدنی



## مشخصات پروژه:

|                              |                   |                        |                     |                   |
|------------------------------|-------------------|------------------------|---------------------|-------------------|
| آورده سرمایه گذاری<br>(ریال) | درصد<br>سطح اشغال | کاربری های<br>پیشنهادی | زیربنا<br>(مترمربع) | عرصه<br>(مترمربع) |
| ۷۰,۰۰۰,۰۰۰,۰۰۰               | ۱۰۰               | گردشگری                |                     | ۳,۰۰۰             |

روش مشارکت: مشارکت مدنی





## تله کابین اراضی مستوفی و دره گردو



## مشخصات پروژه:

| توضیحات                        | آورده سرمایه گذاری<br>(ریال) | درصد<br>سطح اشغال | کاربری های<br>پیشنهادی | زیربنا<br>(مترمربع) | عرصه<br>(مترمربع) |
|--------------------------------|------------------------------|-------------------|------------------------|---------------------|-------------------|
| فضاهای باز<br>(مترمربع) ۲۸۶۹/۹ | ۱                            | ٪ ۵۰              | ٪ ۵۰                   | ۲۷۸۲/۱۰             | ۵۶۵۲              |
|                                | ۱                            | ٪ ۱۰۰             | ٪ ۱۰۰                  | ۴۴۸/۵۵              | ۴۴۸/۵۵            |

طول تله کابین : ۱۶۰۰ متر

تعداد کابین : ۱۲

ظرفیت کابین : ۶ نفره

روش مشارکت: B.O.T

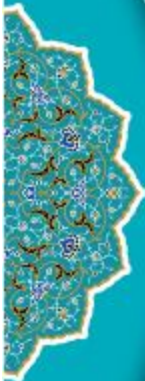
## آورده سرمایه گذار:

| ردیف | نوع آورده                                | مقدار<br>(مترمربع)           | ارزش واحد<br>(ریال) | ارزش کل<br>(ریال) | ملاحظات   |
|------|--|------------------------------|---------------------|-------------------|---|
| ۱    | احداث ساختمان<br>و مستحدثات              | ۱۰۸۹                         | ۱۴,۰۰۰,۰۰۰          | ۱۵,۲۴۶,۰۰۰,۰۰۰    | تاسیسات محل سوار شدن و<br>محل انتظار و ورود و خروج و<br>بلیط فروشی، کافی شاپ،<br>فضاهای عمومی و خدماتی                                    |
| ۲    | فضای نشستن،<br>فضای سبز<br>و آب نما      | ۲۱۴۱                         | ۴,۰۰۰,۰۰۰           | ۸,۵۶۴,۰۰۰,۰۰۰     |   |
| ۳    | تجهیزات و<br>مکانات فنی و<br>سیستم هدایت | برای مسیر به<br>طول ۱۶۰۰ متر | ۴۵۰,۰۰۰,۰۰۰,۰۰۰     | ۷۲۰,۰۰۰,۰۰۰,۰۰۰   | با توجه به اینکه نوع تله کابین<br>دقیقا مشخص نیست و نسبت<br>به توافق طرفین تعیین خواهد شد<br>فقط ارزیابی حاضر بصورت<br>گمانه زنی می باشد. |
| جمع  | احداث فضای سبز                           |                              |                     | ۷۴۳,۸۱۰,۰۰۰,۰۰۰   |   |

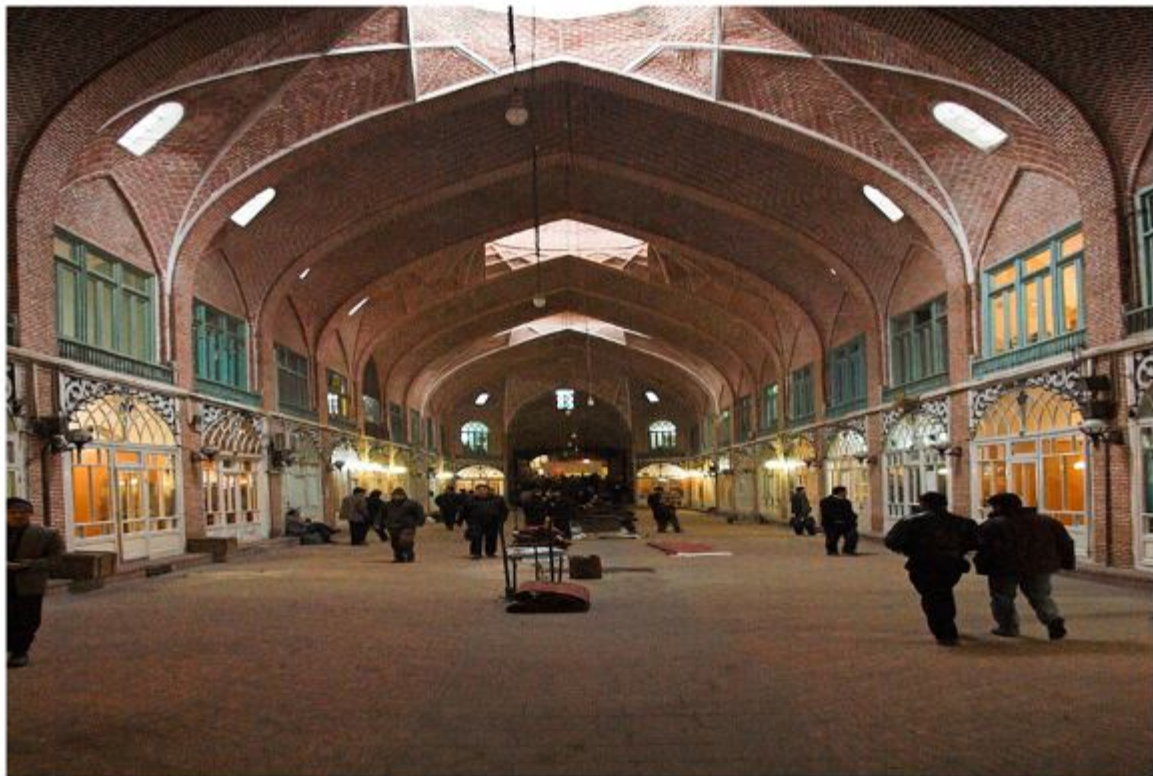


## مرمت و بازسازی بازار تاریخی اراک





## نمونه اجرا شده در شهر تبریز





## نمونه اجرا شده در شهر اصفهان



سایت طلا  
WWW.TALA.IR







## نمونه اجرا شده در شهر قزوین







© Bahram Sattarzadeh



## اجرای طرح گردشگری منطقه کلاله

